

マンホール改築に革命を。 「ジックボードJ工法」

●非開削での施工も可能です。(夜間や休日に道路開放が可能で、作業ヤードの確保が小スペースで済みます。)

(公財)日本下水道新技術機構

建設技術審査証明新規取得

自立更生工法

・ 複合更生工法

・ 防食工法

をトリプル取得

※ジックボードM工法、ZモルタルKS500M工法含む

【断面構成】

新設調整リング

ジックグリッド

ジックボード裏面立体クロス

ジッククラウド

ジックボード

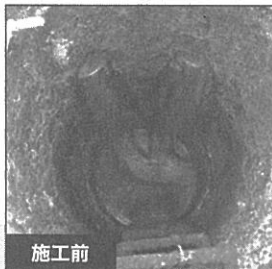
FRPジョイント

既設マンホール

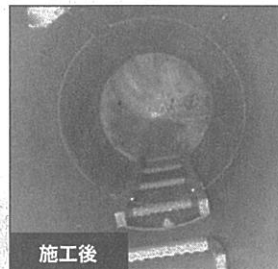
◀図：既設マンホール改築断面イメージ

【工法概要】

ジックボードJ工法は、腐食や老朽化により耐荷力が期待できない既設マンホールに対して、**更生材のみで新設マンホールと同等の性能を有する自立マンホール更生工法**である。



施工前



施工後

JR JERコンクリート補改修協会 管路部会

<https://www.jer.jp>

右のQRコードからJER補改修協会のホームページにアクセスできます▶▶



事務局

〒651-2116 神戸市西区南別府一丁目14番6号(日本ジッコウ(株)内)
TEL:078-977-0701 FAX:078-977-0722 E-mail: info@jer.jp