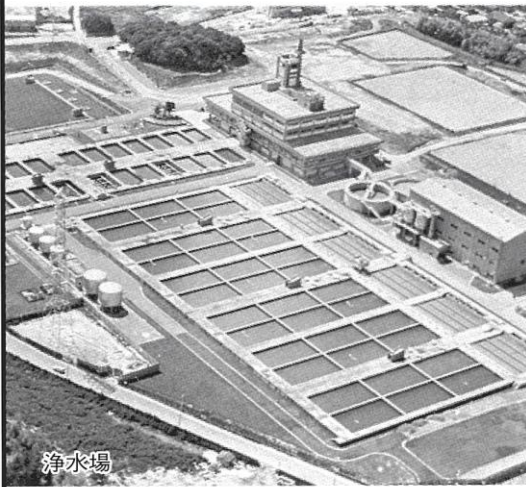


上水道施設専用特殊セメント系モルタル ZモルタルSシリーズ



浄水場

JERコンクリート補改修協会では、水道施設のコンクリート水槽の保護被覆工法として、無機質系の「ZモルタルSシリーズ」とビスフェノールF型エポキシ樹脂被覆工法である「ジックレジンNP143F工法」を協会認定工法としています。

ZモルタルSシリーズ

- ・ Zモルタル S-T :
ノンポリマー・ノン繊維タイプ
- ・ Zモルタル S-1 :
繊維強化早強タイプ
- ・ Zモルタル S-HB 工法 :
モルタルと含浸材とのハイブリットタイプ

Zモルタルシリーズは、NETIS登録CfFA(高品質フライアッシュ)を配合した特殊セメント系モルタルです。断面修復及び保護被覆工法で、厚生労働省令等の浸出試験に適合します。



PC配水池

ZモルタルSシリーズの用途

上水道関連施設のコンクリート製水槽類、コンクリート製水路

JR JERコンクリート補改修協会

〒651-2116 神戸市西区南別府1丁目14-6(事務局：日本ジッコウ(株)内)
TEL 078-977-0701 FAX 078-977-0722
URL : <http://www.jer.jp> E-mail : info@jer.jp